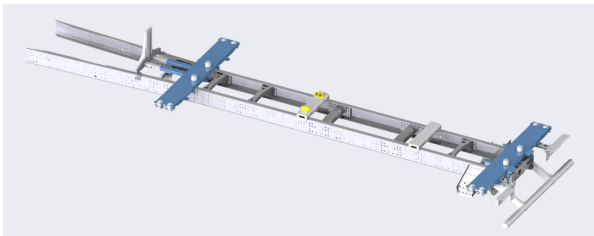


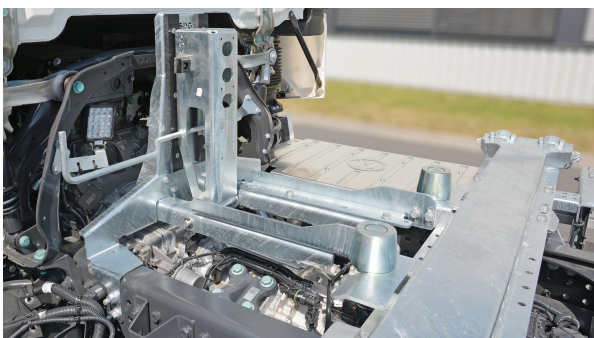
Produktbeschreibung SDG Segment NA KT



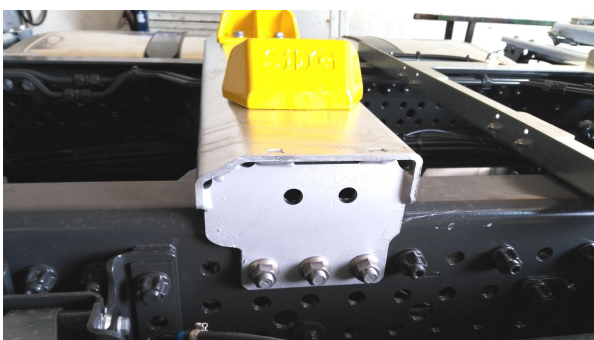
BDF Wechselausrüstung - Serienausstattung



Abgedeckte Anwendungsfälle



Fahrzeugfront



Fahrzeugmitte



Fahrzeugheck

Serienausstattung

Konzeption

Geteilte Wechselverkehrsrausrüstung in Modulbauweise, für den Transport von genormten Wechselbehältern nach DIN EN 284, sowie kurzgekuppelten Zentralachsanhängerbetrieb bis 18 t. 4 Rahmensegmente: Tragrausleger und Mittenunterstützungen zur Aufnahme von Behälterlängen C 7.150 - C 7.820 und Abstellhöhen 1.020 - 1.120 mm.

Oberfläche

Langfristiger und hochwertiger Korrosionsschutz durch Feuerverzinkung sämtlicher Anbauteile.

Verriegelung

Robuste Tragarme mit genormten Verriegelungselementen. Systemlängenkonforme und frontbündige Behälteraufnahme C 7.450 / C 7.820 durch doppelte Verriegelungen (8 Drehzapfen). Zentral-Normanschlag mit PE-Schutz für Behälterlängen C 7.450 und C 7.820.

Mittenunterstützung

2 mittlere Rahmensegmente mit Behälterauflagen, schraubbar auf dem Rahmen, nach CEN/TC 119/WG.

Wechselvorgang

Aufnehmen oder Abstellen der Wechselbehälter erfolgt durch die pneumatische Hub-/ Senkeinrichtung des Fahrgestells.

Einweisung

Einweisung der Wechselbehälter erfolgt an 6 Punkten. An den Rahmenenden durch jeweils 2 Einweisrollen, sowie auf vorderer Mittenunterstützung und am vorderen Tragarm.

Zusätzliche Anbauteile:

Tiefliegende Anhängerkupplung für kurzgekuppelten Zentralachsanhängerbetrieb. Fernanzeige und Fernbedienung (handmechanisch oder pneumatisch). Unterfahrerschutz klappbar.



Weiterentwicklung

Gusseiserne Einweiswinkel

- stoßkantenfreie Einweisung für erleichterte Behälteraufnahme
- Diffusions-verzinkt und zusätzlich in "Signal-gelb" beschichtet
- vielfach höhere Festigkeit bei gleichzeitig reduziertem Eigengewicht



Video - SDG Bausatzmontage

*Darstellung kann Zubehör / Zusatz-Module enthalten und ggf. SDG Ausführungen auf abweichenden Fahrgestellen zeigen.